



E927 D

Le décor qui enrichit l'habillage met ce poêle en harmonie avec les styles d'agencement contemporains.



Bianco Antico



Rosso Lava



Giallo Acceso



Canapa



Ardesia



Terra Cotta



CARACTÉRISTIQUES TECHNIQUES GÉNÉRALES

Chauffage par diffusion naturelle

Chaleur naturellement propagée par rayonnement et convection naturelle

Multifuoco System Plus

Équipement optionnel avec contrôle électronique d'une ventilation forcée à 4 vitesses avec télécommande LCD. Conduit d'air chaud jusqu'à 10 mètres

Structure

Un monobloc en acier avec porte et grille en fonte, foyer en Aluker

Système d'air tertiaire

Optimise encore davantage la combustion, assurant des rendements élevés et une faible émission polluante dans l'atmosphère.

Air Glass System

Un auto-nettoyage de vitre ceramique resistant jusqu' à 750°C

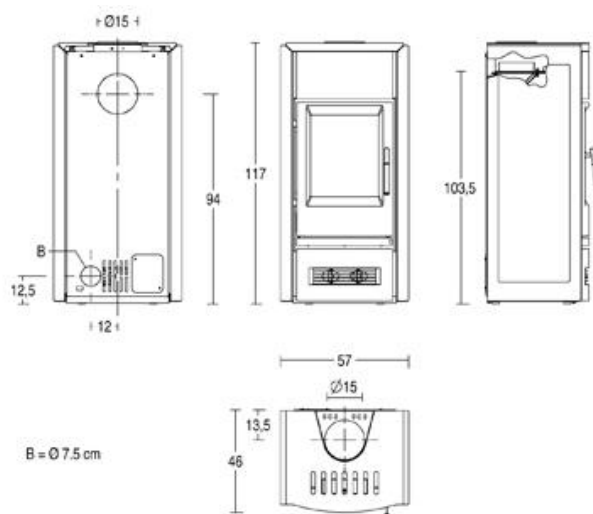
Easy Cleaning

Un entretien facile et rapide, tiroir à cendre amovible

Wellness

Humidificateur avec diffuseur d'arômes

DESSIN TECHNIQUE



DONNÉS TECHNIQUES

Volume chauffable (min. - maxi.)	m ³	140 - 235
Rendement thermique	%	80.8
Puissance nominale	kW	8.2
Consommation nominale	Kg/h	2.0
Puissance maximale	kW	10.0
Consommation maximale	Kg/h	2.9
Dimensions	cm	57.4x46x117
Revêtement		Majolique
Frontal		Acier
Monoblocs		Acier
Air primaire et secondaire		Réglable
Air tertiaire		préétabli et préchauffé
Kit air de combustion		optionnel
Foyer		Aluker
Grille corbeille		fonte
Départ fumée Ø	cm	15, en partie haute ou arrière
Tiroir à cendre		Enlevable
Port		Fonte
Verre vitrocéramique		Autonettoyant et résistant à 750° C.
Poignée		Acier et silicone
Wellness -humidificateur d'air inox		oui
Four en acier inoxydable	cm	no
Multifuoco System Plus		optionnel. 4 vitesses
Multifuoco System®		optionnel. 4 vitesses
Défecteurs d'air frontal réglable		oui
Kit convection forcée		no
Poids	Kg	

La disponibilité des modèles varie de pays à pays.



IMPORT
BENELUX

PerSempere : Liezeledorp 82 - 2870 Puurs
Tel.: (+32) 03 535 20 00 • Tech.: (+32) 03 535 20 01
info@persempere.be | www.persempere.be